



CONSEJO DE CUENTAS
DE CASTILLA Y LEÓN

EXPERIENCIA PRÁCTICA PARA PRESENTAR LOS INFORMES DE FISCALIZACIÓN EN FORMATO WEB

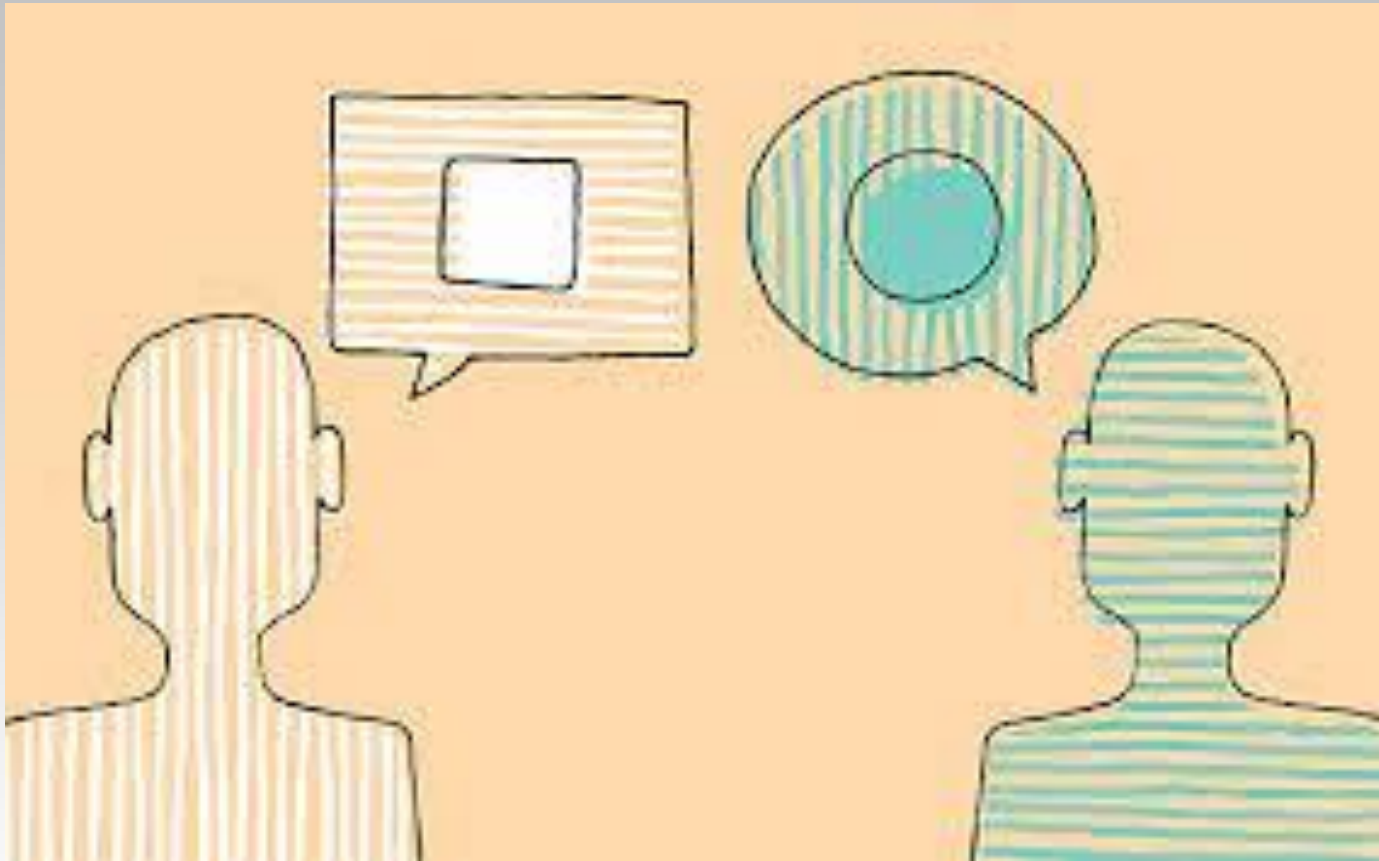
Zaragoza, Junio 2023

WWW.CONSEJODECUENTAS.ES

Santiago A. Martín Nájera
Director de Fiscalización

Marisol González González
Auditora Informática

La comunicación



Características de la publicación web

- No es un resumen
- Respeta la estructura básica del informe



Herramientas de visualización de datos

analítica
inteligencia
Tableau
Qlik negocio
PowerBI
datos
visualización

“It’s nice to know that the computer understands the problem. But I would like to understand it too.”

Eugene Wigner

(Nobel de Física 1963)

Requisitos a valorar

- Según las necesidades de cada informe
 - Privacidad
 - Datos estáticos o dinámicos
 - Disponibilidad
- Según los recursos disponibles
 - Herramientas gratuitas o licenciadas
 - Simplicidad

“lo mejor es enemigo de lo bueno (a veces)”

Resultado

OBJETIVOS

CONCLUSIONES

- MAGNITUDES E INDICADORES PRESUPUESTARIOS

o Evolución de gastos (conclusiones 1, 2 y 3)

- Ver gráfico

■ 2017 ■ 2018

100

50

- MA
BAL

Gráficos 10 y 12

Fuente: Consejo de Cuentas

o Plazos medios de cobro

GRADO DE EJECUCIÓN DE GASTOS Y REALIZACIÓN DE PAGOS

Conclusión 5: En cuanto al grado de ejecución de la totalidad de gastos en el 2020 se sitúa en el 97%, similar al de ejercicios anteriores. El grado de realización de pagos se sitúa en el 93%, descendiendo cuatro puntos con respecto a 2019. (Apartado V.1.1)

+ Ver gráfico

- Ver indicadores

Grado de ejecución de gastos

Se define como el porcentaje que representan las obligaciones reconocidas en el ejercicio con respecto al presupuesto definitivo. Es un indicador del nivel de ejecución presupuestaria de los gastos.

$$\frac{\text{Total obligaciones reconocidas netas}}{\text{Presupuesto definitivo de gastos}} \times 100$$

Indica qué porcentaje de los créditos presupuestarios definitivos del ejercicio, han sido ejecutados dando lugar a reconocimiento de obligaciones presupuestarias. Un mayor valor indica un mayor ajuste del presupuesto de gastos a su ejecución prevista, considerándose aceptables valores superiores al 80%.

Grado de realización de los pagos

Se define como el porcentaje que representan los pagos realizados en el ejercicio sobre las obligaciones reconocidas netas del mismo. Es un indicador de la ejecución de los pagos.

$$\frac{\text{Pagos líquidos}}{\text{Total obligaciones reconocidas netas}} \times 100$$

Indica qué porcentaje del total de las obligaciones reconocidas netas del ejercicio han sido pagadas al finalizar el mismo. Un mayor valor indica que la cuantía de las obligaciones que pasan al ejercicio siguiente como pendientes de pago ha disminuido.

Proyectos

OBJETIVOS

CONCLUSIONES

- + MAGNITUDES E INDICADORES PRESUPUESTARIOS**
- + MAGNITUDES E INDICADORES DERIVADOS DEL BALANCE DE SITUACIÓN CONSOLIDADO**
- + MAGNITUDES E INDICADORES DE LA CUENTA DEL RESULTADO ECONÓMICO-PATRIMONIAL CONSOLIDADA**
- ANÁLISIS DEL IMPACTO DE LA COVID-19 EN LA EJECUCIÓN DE INGRESOS Y GASTOS, ASÍ COMO EN LA EVOLUCIÓN DE LAS POLÍTICAS Y PROGRAMAS PRESUPUESTARIOS**
- + Evolución de las políticas presupuestarias y programas de gasto en el año de inicio de la pandemia**
 - Gastos por políticas (conclusión 22)
 - Gastos por programas y subprogramas (conclusión 23)
 - Disminución relevante de gasto (conclusión 24)
 - Grado de ejecución de los subprogramas (conclusión 25)
 - Gastos por habitante entre subprogramas (conclusión 26)
- + Análisis del impacto producido en los ingresos presupuestarios por la covid-19**
- + Análisis del impacto de la covid-19 producido en el gasto presupuestario a nivel orgánico, económico y funcional**

RECOMENDACIONES

ANEXO XII

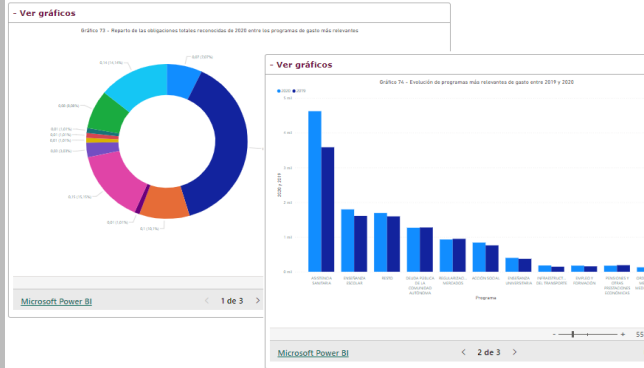
GASTOS POR PROGRAMAS Y SUBPROGRAMAS

Conclusión 23: Dentro de las políticas más relevantes descritas anteriormente, aparte de la Deuda pública de la Comunidad, los programas y subprogramas presupuestarios que incurren en gastos más significativos en 2020 son los siguientes:

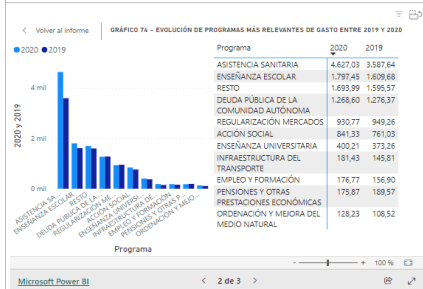
- **Asistencia sanitaria**, gestionado por la Gerencia Regional de Salud. Es el programa más importante con un peso relativo del 38% del gasto total y un importe de 4.627 M€.
- **Incluir entre otros los subprogramas de Atención especializada**, que es el que incurre en mayor gasto, 3.062 M€, seguido de la Atención primaria cuya cuantía asciende a 1.421 M€. El gasto en Atención especializada ha aumentado significativamente en una cuantía de 832 M€, con respecto a 2019, mientras que el de Atención primaria lo hizo en 187 M€.

- **Enseñar en León**. Su En el de enseñanza primaria
- **Regular el fondo FE** programa decreciente
- **Acción a el 7% de respeto a con 200** increment
- **Además principal** increment

+ Ver gráfico



- Ver gráficos

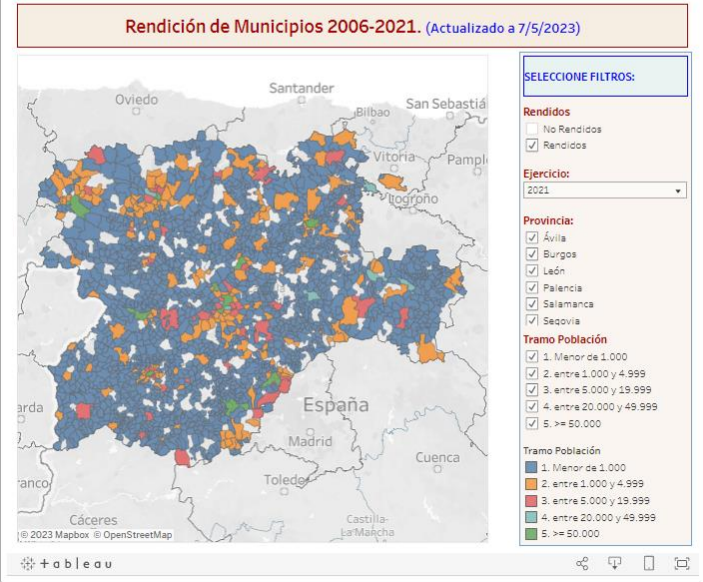


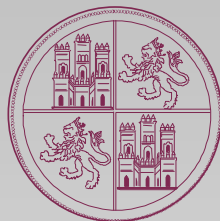
ENTIDADES QUE HAN RENDIDO CUENTAS

Conclusión 1: A la fecha de cierre del análisis, han rendido la cuenta general del ejercicio 20xx, xxxxx entidades locales, que representan el xxx,x % del total de las integrantes del Sector Público Local de la Comunidad. En consecuencia, xxxxx entidades locales no han rendido las cuentas de dicho ejercicio, es decir, el xxx,xxx % incumplen la obligación establecida en el artículo 212 del TRLRHL. Con exclusión de las ELM, el porcentaje de rendición se eleva al xxx,xxx %, xxx,xxx puntos más que el porcentaje global

+ Ver gráfico

- Ver estado actual





CONSEJO DE CUENTAS
DE CASTILLA Y LEÓN

MUCHAS GRACIAS

santiago.martin@consejodecuentas.es
marisol.gonzalez@consejodecuentas.es

WWW.CONSEJODECUENTAS.ES